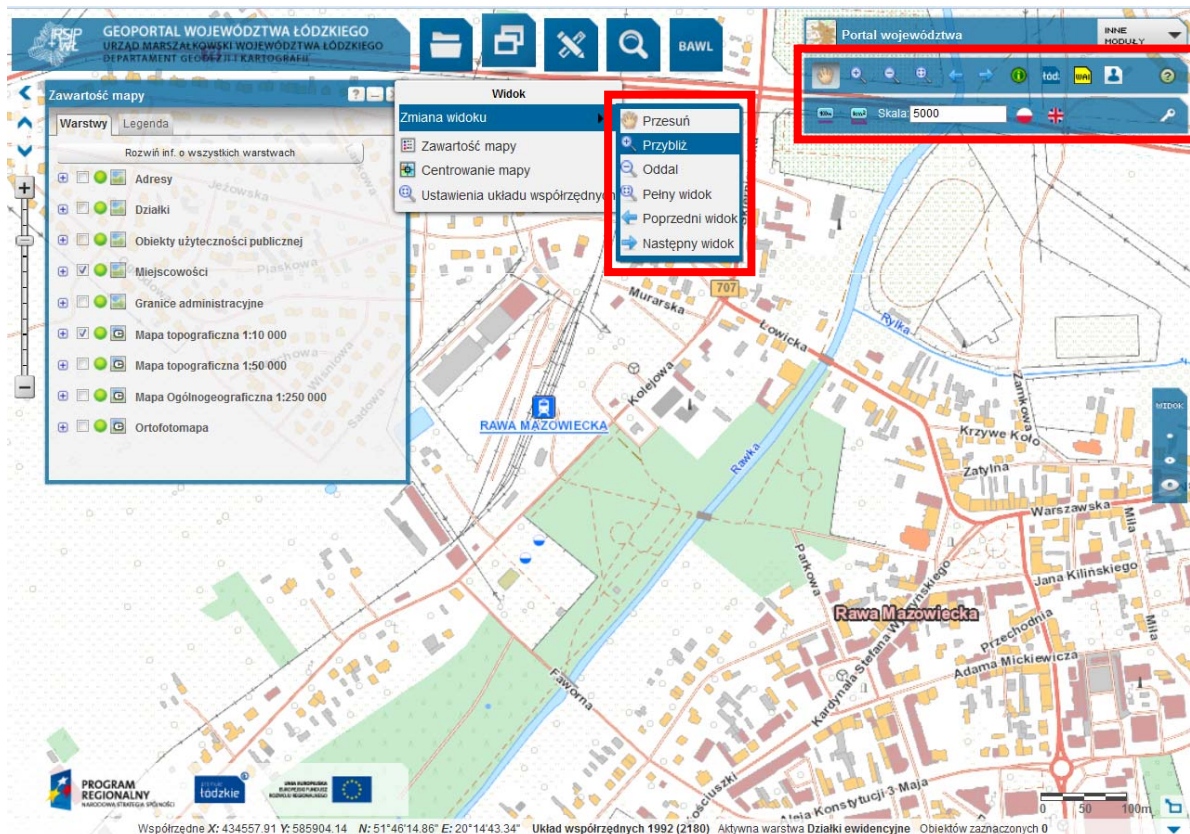


Geoportal Województwa Łódzkiego

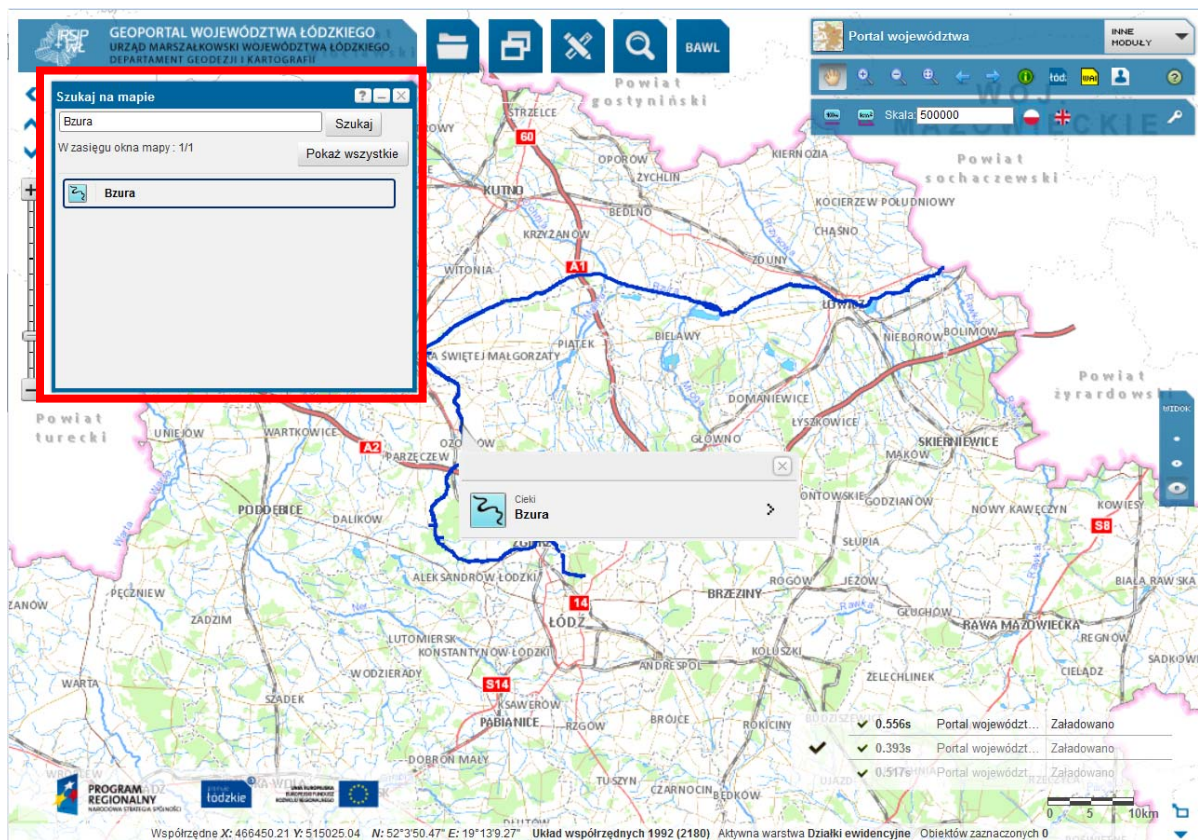
Zapraszamy do korzystania ze zbiorów danych przestrzennych (np. warstwy działek, map topograficznych, ofert inwestycyjnych) publikowanych w Geoportalu.

Informacje można przeglądać wykorzystując:

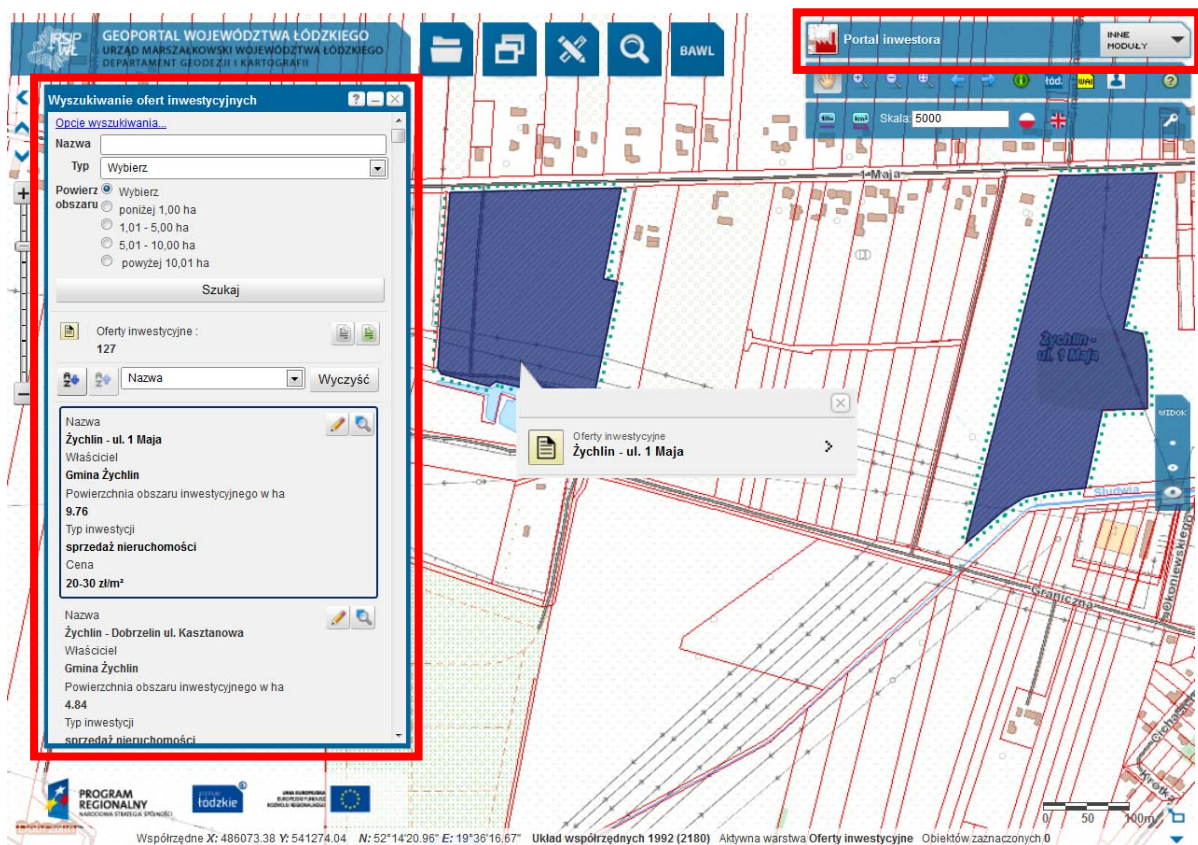
- ✓ podstawowe narzędzia nawigacji np. „Przesuń”, „Przybliż”, „Oddal”, „Pełen widok” dostępne w Panelu z narzędziami (w górnym prawym rogu) oraz Menu Widok – Zmiana widoku,



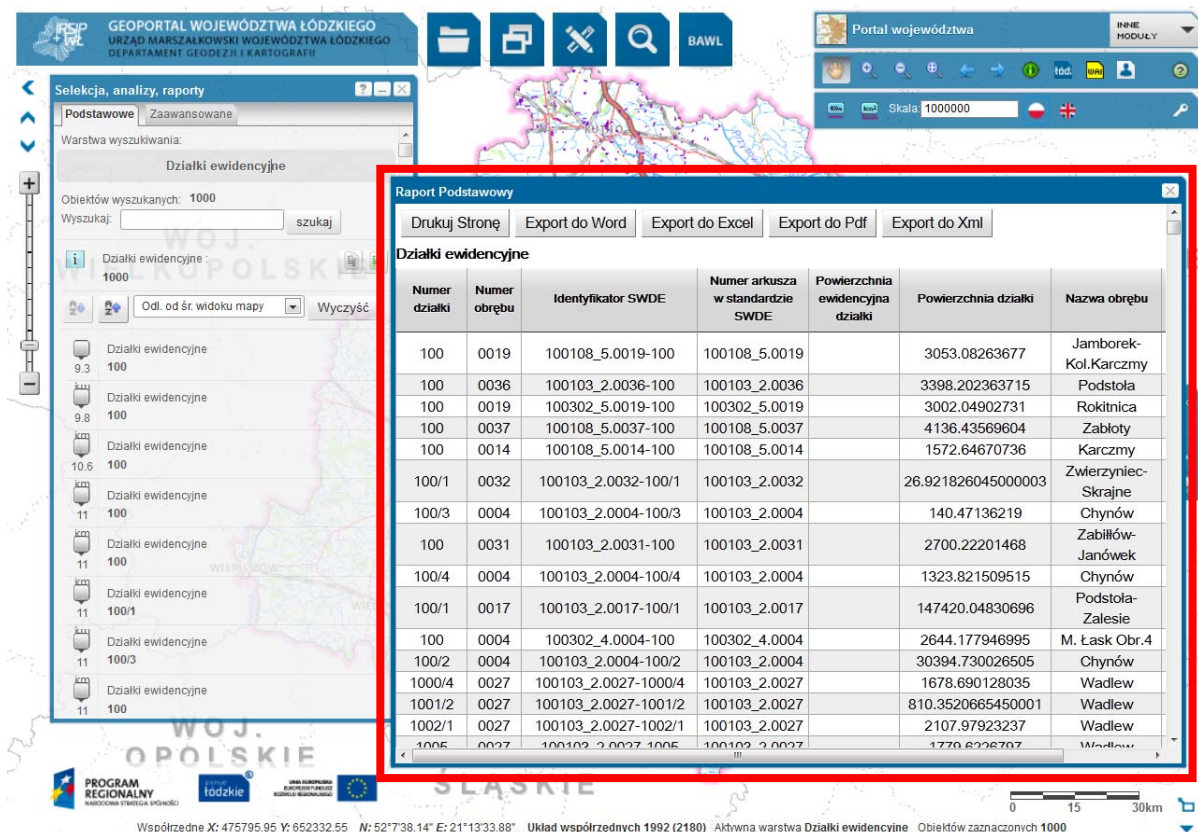
- ✓ zaawansowane narzędzia wyszukiwania:
 - „Szukaj na mapie” (dostępne w Menu Wyszukiwania w każdym portalu tematycznym): pozwalające na wyszukiwanie np. powiatów, gmin, miejscowości, ulic, rzek, zbiorników wodnych,



- o dedykowane wyszukiwania dostępne w Menu Wyszukiwania: Wyszukiwanie działek (dostępne w Portalach województwa, inwestora, łowiectwa), Wyszukiwanie punktów POI oraz Wyszukiwanie zasięgów POI (w Portalu obiektów użyteczności publicznej), Wyszukiwanie ofert inwestycyjnych (w Portalu inwestora), Wyszukiwanie Fundacji, obiektów „Jeden procent” (w Portalu Społeczeństwo obywatelskie), Wyszukiwanie obwodów łowieckich (w Portalu łowiectwa),



- o narzędzie „Selekcja, analizy, raporty” dostępne w Menu Wyszukiwania – pozwalające na tworzenie zaawansowanych zapytań do zbiorów danych przestrzennych publikowanych w Geoportalu oraz generowanie Tabel i Raportów podstawowych dla wyników wyszukiwania,



Zapraszamy do uczestnictwa w szkoleniach wewnętrznych realizowanych w ramach projektu „Akademia Rozwoju Pracowników Urzędu Marszałkowskiego Województwa Łódzkiego”:

- ✓ *Wprowadzenie do Systemu Informacji Przestrzennej i podstawowe funkcjonalności aplikacji GIS służących do opracowania, edycji i analiz danych przestrzennych,*
- ✓ *Geoportal Województwa Łódzkiego.*

Kontakt:

geoportal@lodzkie.pl

Geoportal Województwa Łódzkiego jest częścią projektu „Infrastruktura Regionalnego Systemu Informacji Przestrzennej Województwa Łódzkiego” współfinansowanego ze środków Regionalnego Programu Operacyjnego Województwa Łódzkiego.