

[Geoportal Województwa Łódzkiego](#)

- **Zamawianie materiałów z państwowego zasobu geodezyjnego i kartograficznego**

Komórki organizacyjne UMWŁ oraz samorządowe jednostki budżetowe Województwa Łódzkiego w ramach realizacji zadań służbowych mogą bezpłatnie pozyskiwać materiały włączone do państwowego zasobu geodezyjnego i kartograficznego. W tym celu należy złożyć Zapotrzebowanie *na publikacje, opracowania i materiały z wojewódzkiego zasobu geodezyjnego i kartograficznego* do Departamentu Geodezji i Kartografii UMWŁ. Wzór ww. wniosku można pobrać ze strony Intranetu UMWŁ - zakładka Panel administracyjny / Pliki i dokumenty / [wnioski o udostępnienie danych z wojewódzkiego zasobu geodezyjnego i kartograficznego](#). Ponadto w tej lokalizacji Intranetu znajduje się *Wniosek do Marszałka Województwa Łódzkiego w sprawie udzielenia zezwolenia na rozpowszechnianie, rozprowadzanie oraz reprodukowanie w celu rozpowszechniania map, materiałów fotogrametrycznych i teledetekcyjnych, stanowiących wojewódzki zasób geodezyjny i kartograficzny*, który należy złożyć w Departamencie Geodezji i Kartografii, jeśli udostępnione materiały będą użyte w celu np. wydruku bezpośredniego, zamieszczenia w książce, folderze, plakacie czy publikacji w Internecie.

Informacje o materiałach, które można pozyskać zostały opublikowane na stronie internetowej www.rsp.lodzkie.pl. Ponadto w Geoportalu Województwa Łódzkiego (www.geoportal.lodzkie.pl) każdy użytkownik, również ten niezalogowany (nieposiadający konta w Geoportalu), może w Portalu udostępniania map przeglądać skrowidze materiałów oraz uzyskiwać informacje o poszczególnych arkuszach np. o godle, skali, układzie współrzędnych, aktualności, a dla większości materiałów również o jego cenie.

The screenshot displays the Geoportal Województwa Łódzkiego interface. On the left, there is a search and filter panel with the following details:

- Wyszukaj:** Powiat: kutnowski, Gmina: Oporów, Oiodo: [empty]
- Warunek przestrzenny:** 1:10 000 układ 1992 Baza Danych Obiektów Topograficznych (BDOT)
- Nazwa:** N-34-135-B-b-2
- Godło:** N-34-135-B-b-2
- Opis:** 1:10 000 układ 1992 Baza Danych Obiektów Topograficznych (BDOT)
- Układ:** układ 1992
- Skala:** 1:10 000
- Notacja:** aktualność 2011
- Forma udostępniania:** białe
- ilość:** 1
- Formy udostępniania:** baza danych - arkusz, raster - arkusz, wydruk - arkusz
- Cena:** 50,00 zł, 60,00 zł

On the right, a map shows the location of the selected material. A pop-up window provides the following information:

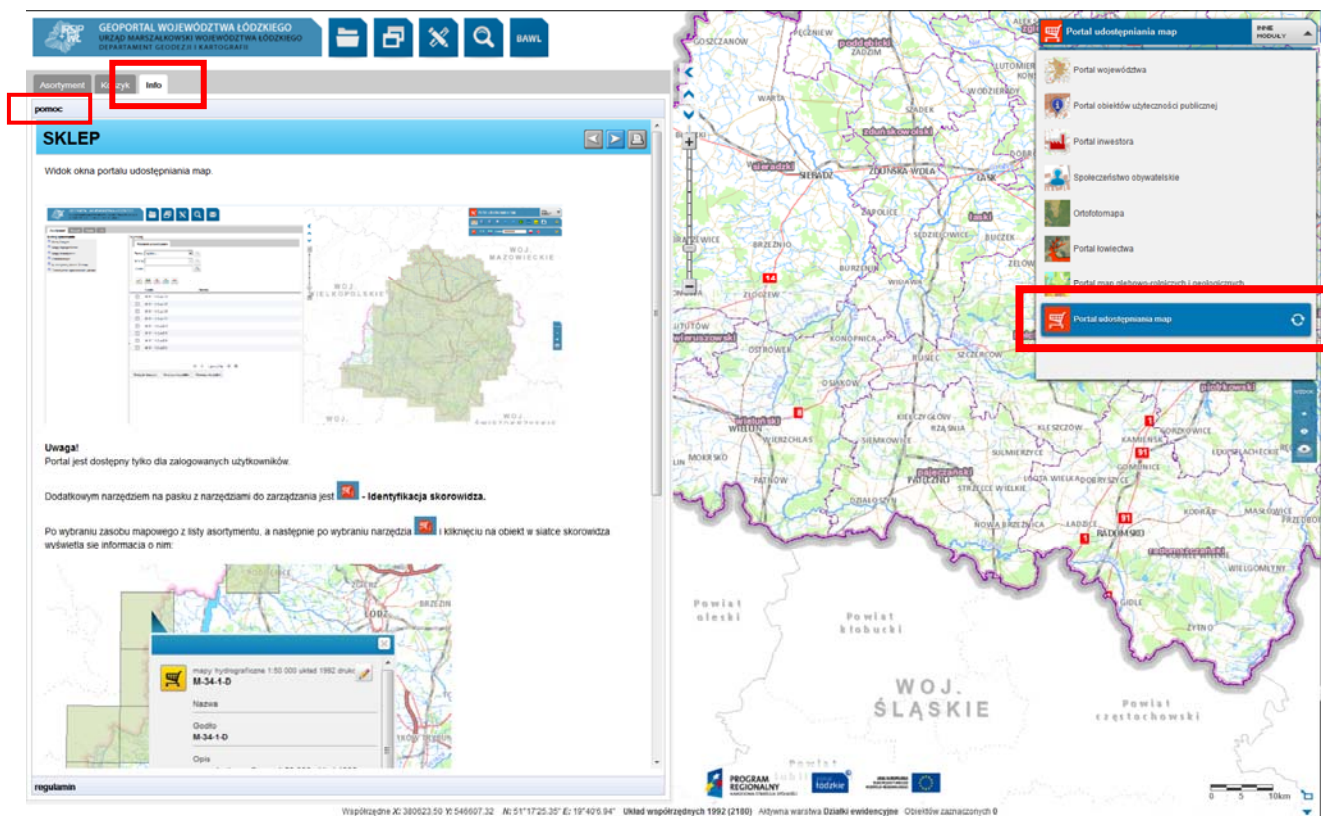
- Nazwa:** 1:10 000 układ 1992 Baza Danych Obiektów Topograficznych N-34-135-B-b-2
- Godło:** N-34-135-B-b-2
- Opis:** 1:10 000 układ 1992 Baza Danych Obiektów Topograficznych (BDOT)
- Układ:** układ 1992
- Skala:** 1:10 000

The map also shows a scale of 50000 and various map controls. At the bottom, there is a footer with coordinates and logos for the Regional Program and other entities.

Klienci zewnętrzni (np. osoby prywatne, firmy komercyjne) w celu złożenia zamówienia na materiały powinny korzystać z pełnej funkcjonalności Portalu udostępniania map w Geoportalu Województwa Łódzkiego. Procedura zamawiania polega na dodaniu wybranych materiałów do koszyka, przejściu

procesu rejestracji w systemie (jeśli konto nie zostało jeszcze założone), zalogowaniu się do systemu, wskazaniu sposobu odbioru materiałów.

Dokładny opis obsługi Portalu udostępniania map i procedury zamawiania materiałów przez Klienta zewnętrznego znajduje się na stronie **Geoportalu Województwa Łódzkiego** (www.geoportal.lodzkie.pl) w portalu tematycznym: **Portal udostępniania map**, w zakładce **Info**, w panelu **Pomoc**.



- **Linkowanie, osadzanie map na stronach internetowych**

Istnieje możliwość wykorzystania zasobów (kompozycji mapowych) publikowanych w Geoportalu Województwa Łódzkiego na własnych stronach (podstronach) internetowych bez konieczności składania wniosków, o których mowa w powyższym punkcie.

Geoportal oferuje bezpłatne **Linkowanie**, czyli umieszczenie na dowolnej stronie www linku do Geoportalu. Funkcjonalność ta umożliwia wycentrowanie mapy do wskazanej skali i obszaru w odpowiednim Portalu tematycznym, również z zapisanymi obiektami szkicu. Link na stronie internetowej może mieć postać pliku tekstowego bądź obrazka. (Proszę tu kliknąć - [Przykładowy wygenerowany link](#)).

Ponadto, Geoportal udostępnia bezpłatną funkcjonalność **Osadzania mapy**, czyli umieszczenia na dowolnej stronie www okna mapowego z dynamiczną zawartością pochodzącą z Geoportalu.

Zapraszamy do korzystania z danych przestrzennych oraz Geoportalu Województwa Łódzkiego.

Kontakt w sprawie udostępniania map:

Tel.: 0 42 663 36 40

E-mail: mapy@lodzkie.pl

Geoportal Województwa Łódzkiego jest częścią projektu „Infrastruktura Regionalnego Systemu Informacji Przestrzennej Województwa Łódzkiego” współfinansowanego ze środków Regionalnego Programu Operacyjnego Województwa Łódzkiego.